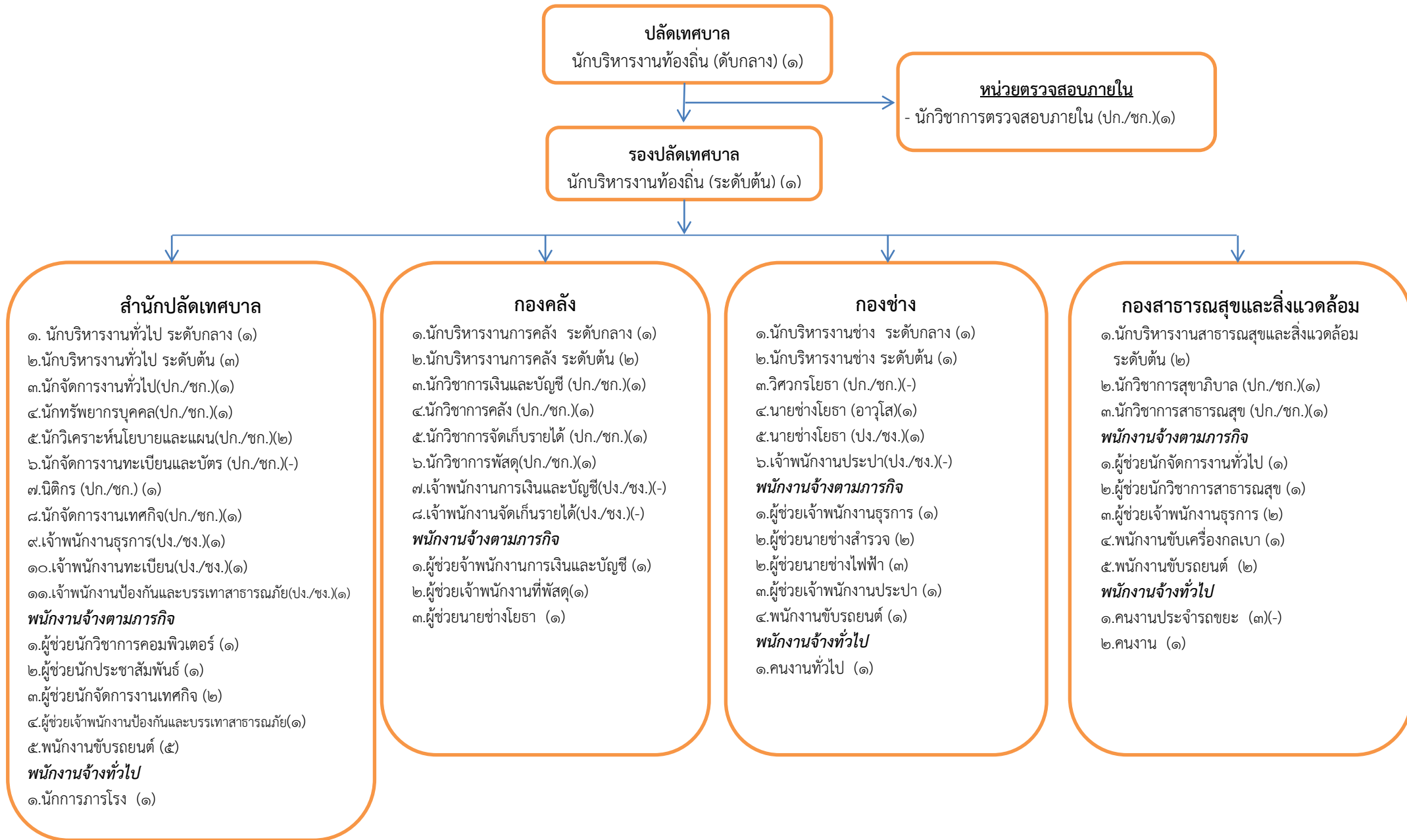
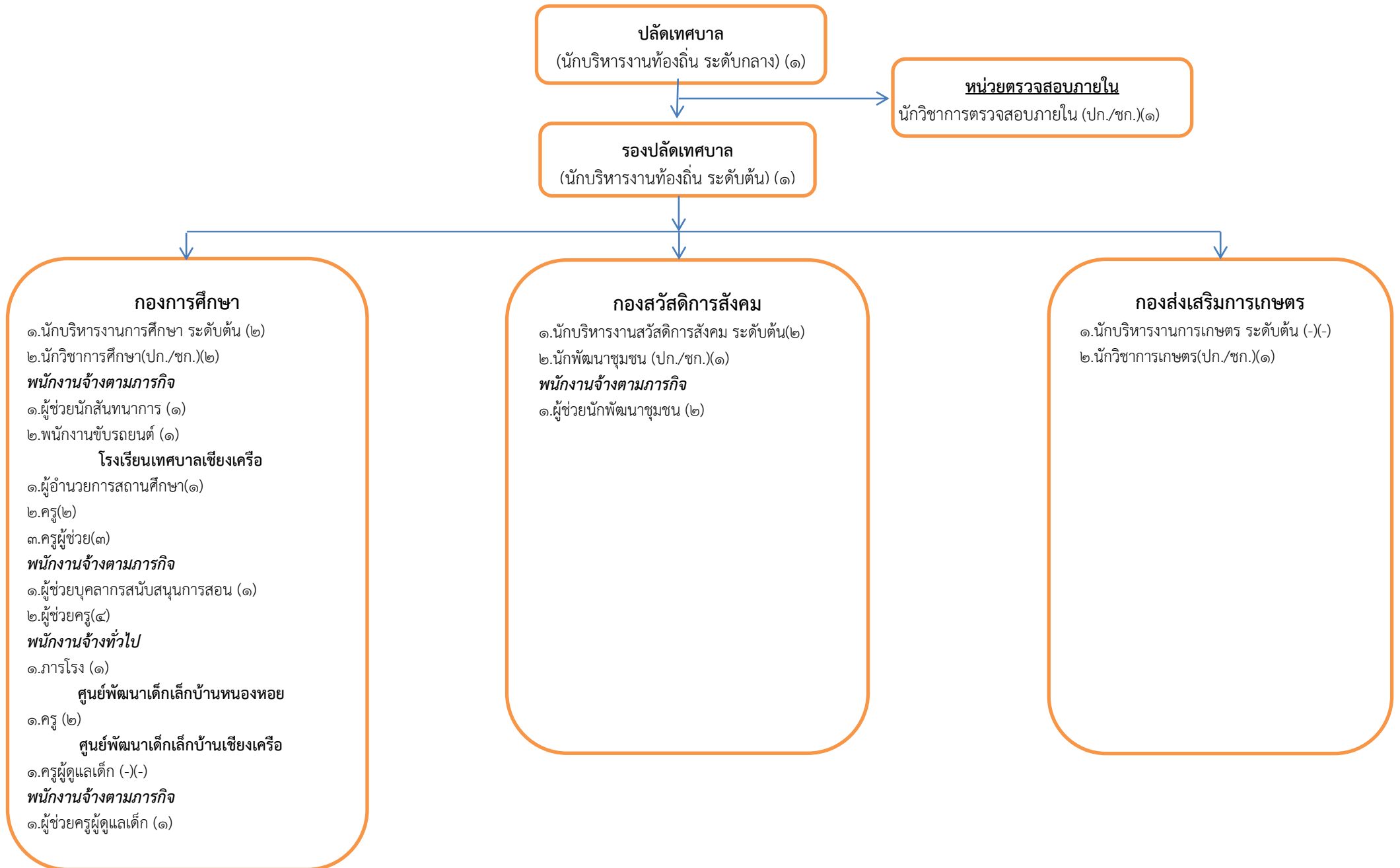


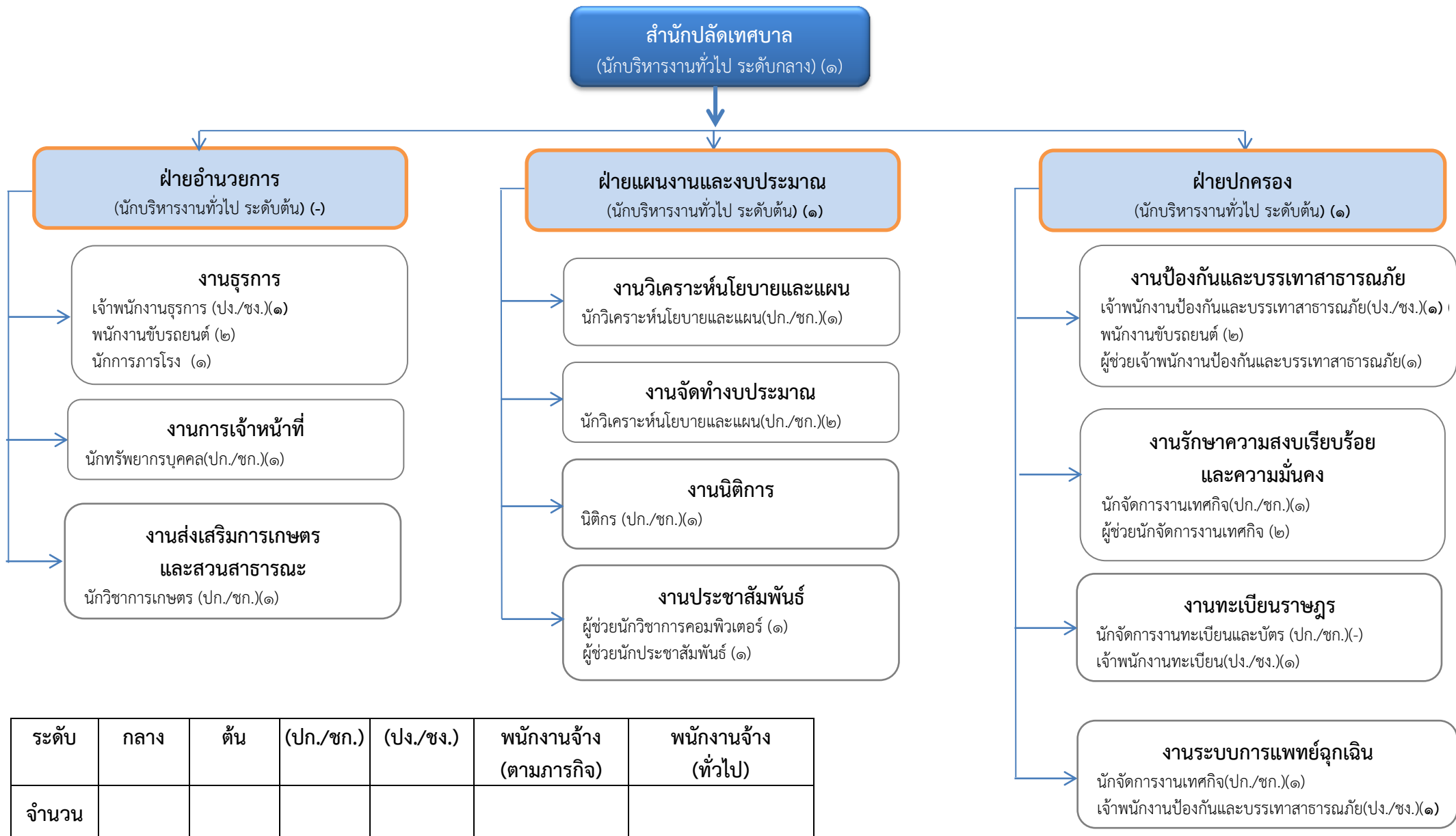
๑๐. แผนภูมิโครงสร้างกรอบอัตรากำลังตามแผนอัตรากำลัง ๓ ปี (ประจำปีงบประมาณ พ.ศ. ๒๕๖๑-๒๕๖๓)



๑๐. แผนภูมิโครงสร้างกรอบอัตรากำลังตามแผนอัตรากำลัง ๓ ปี (ประจำปีงบประมาณ พ.ศ. ๒๕๖๑-๒๕๖๓)(ต่อ)

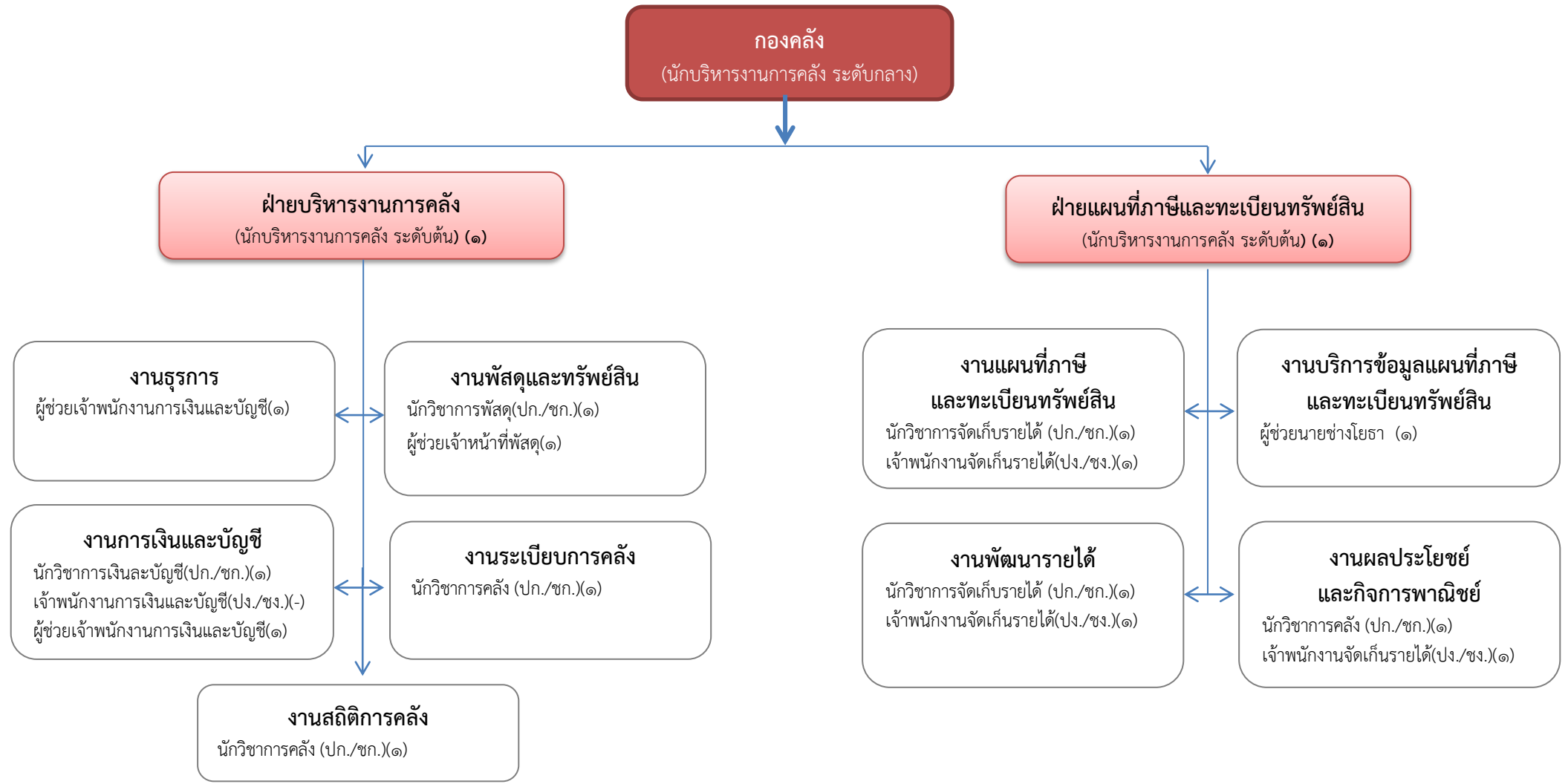


## แผนภูมิโครงสร้างกรอบอัตรากำลังของสำนักปลัดเทศบาล



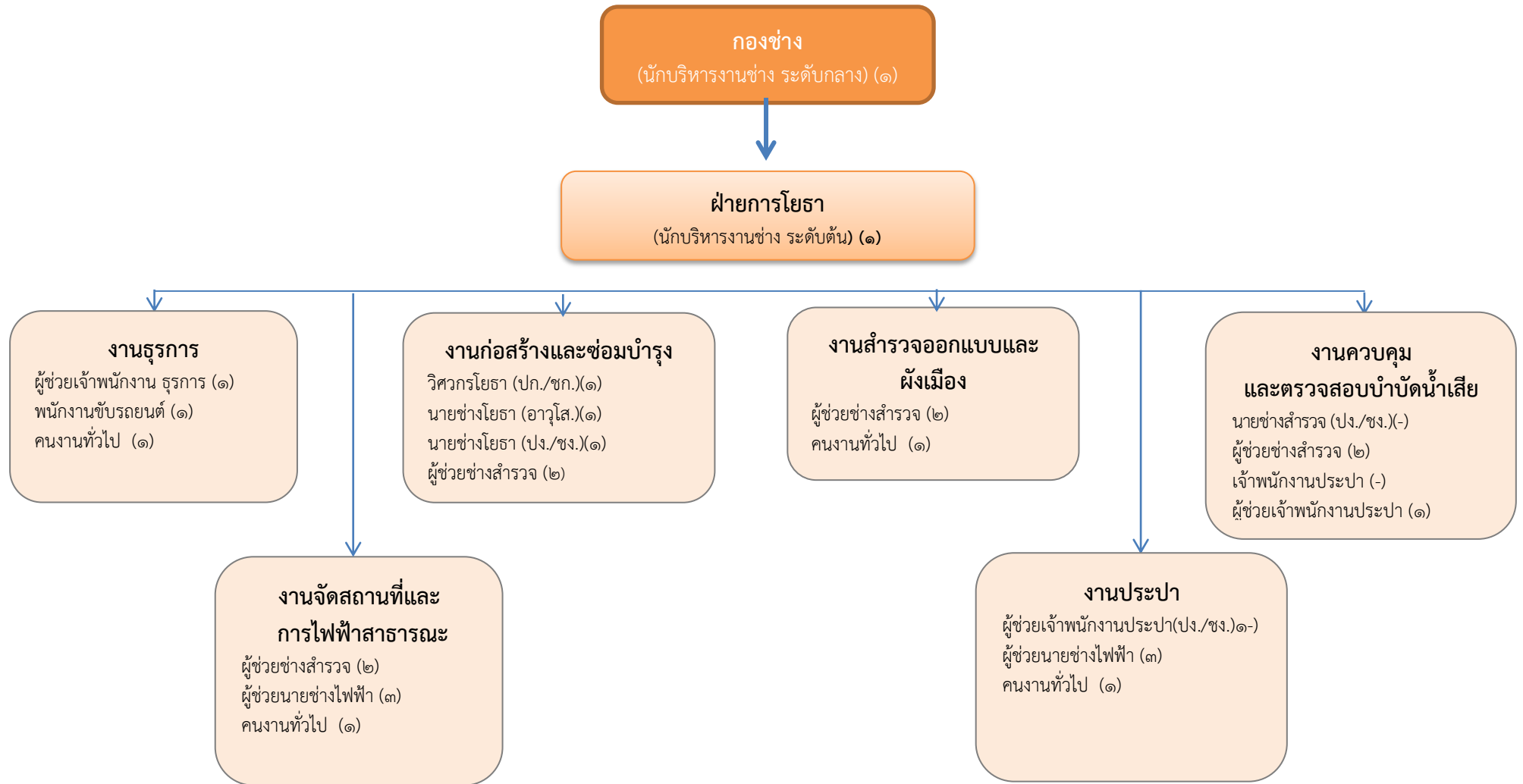
ระดับ	กลาง	ต้น	(ปก./ชก.)	(ปง./ชง.)	พนักงานจ้าง (ตามภารกิจ)	พนักงานจ้าง (ทั่วไป)
จำนวน						

## แผนภูมิโครงสร้างกรอบอัตรากำลังของกองคลัง



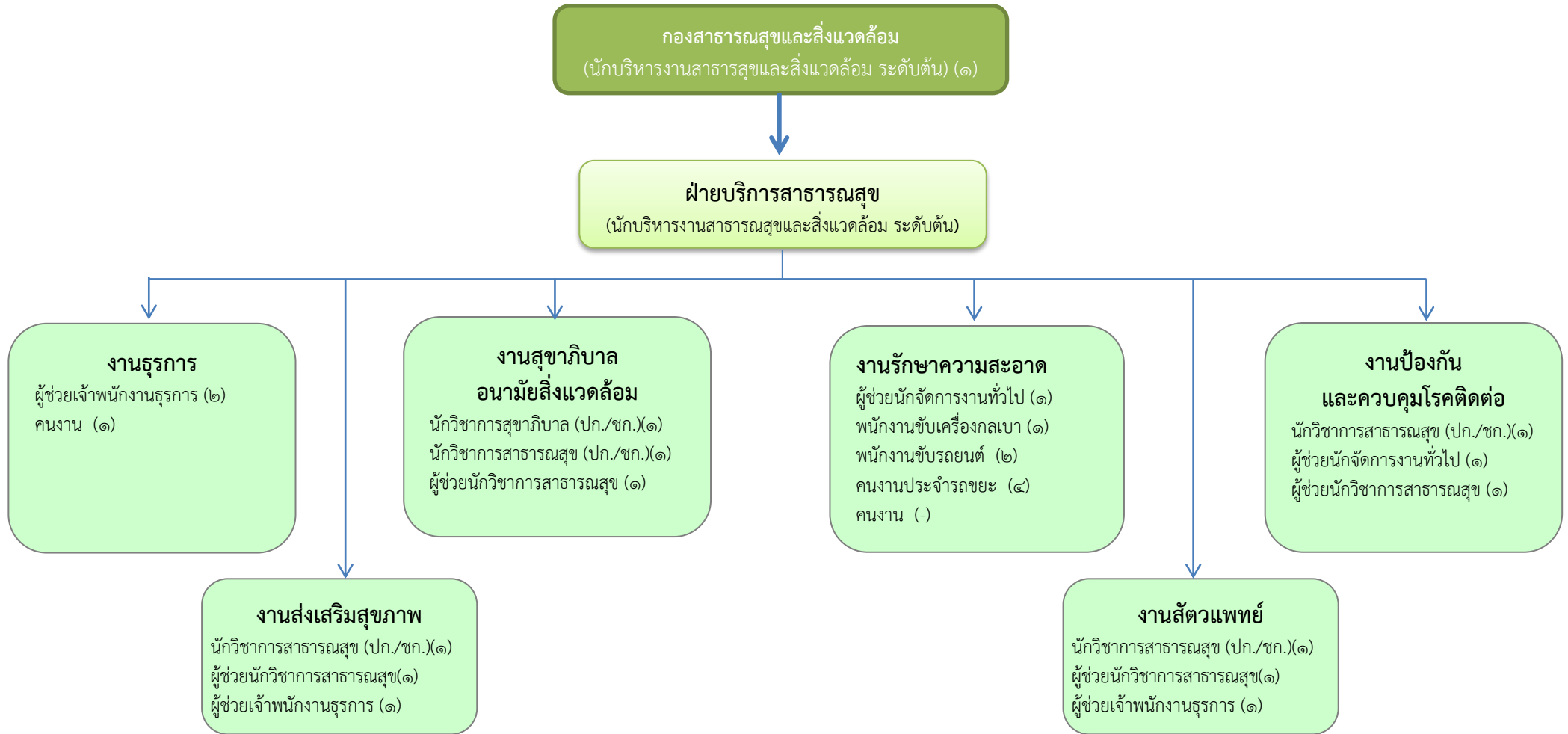
ระดับ	กลาง	ต้น	(ปก./ชก.)	(ปง./ชง.)	พนักงานจ้าง (ตามภารกิจ)	พนักงานจ้าง (ทั่วไป)
จำนวน						

แผนภูมิโครงสร้างกรอบอัตรากำลังของกองช่าง



ระดับ	กลาง	ต้น	(ปก./ชก.)	(ปง./ชง.)	พนักงานจ้าง (ตามภารกิจ)	พนักงานจ้าง (ทั่วไป)
จำนวน						

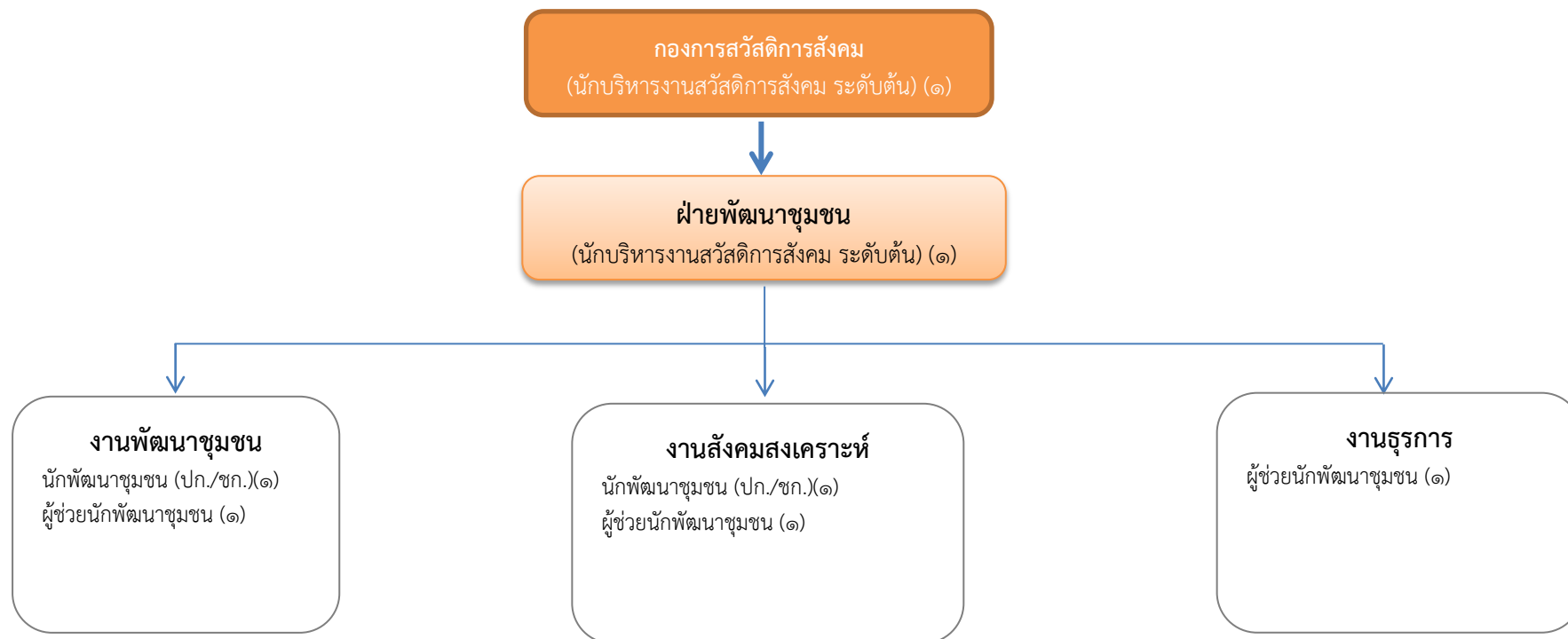
## แผนภูมิโครงสร้างกรอบอัตรากำลังของกองสาธารณสุขและสิ่งแวดล้อม



ระดับ	กลาง	ต้น	(ปก./ชก.)	(พง./ชง.)	พนักงานจ้าง (ตามภารกิจ)	พนักงานจ้าง (ทั่วไป)
จำนวน						



## แผนภูมิโครงสร้างกรอบอัตรากำลังของกองสวัสดิการสังคม



ระดับ	กลาง	ต้น	(ปก./ชก.)	(พง./ชง.)	พนักงานจ้าง (ตามภารกิจ)	พนักงานจ้าง (ทั่วไป)
จำนวน						

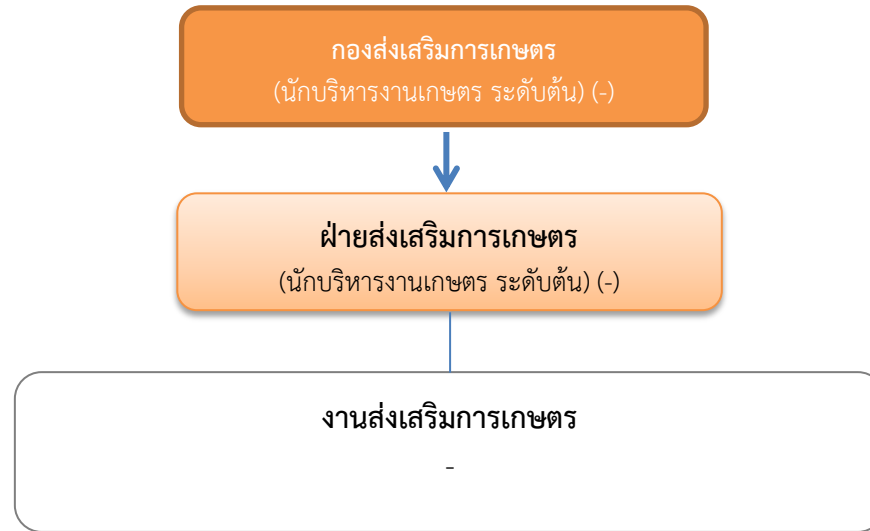


แผนภูมิโครงสร้างกรอบอัตรากำลังของหน่วยตรวจสอบภายใน



ระดับ	กลาง	ต้น	(ปก./ชก.)	(ปง./ชง.)	พนักงานจ้าง (ตามภารกิจ)	พนักงานจ้าง (ทั่วไป)
จำนวน						

แผนภูมิโครงสร้างกรอบอัตรากำลังของกองส่งเสริมการเกษตร



ระดับ	กลาง	ต้น	(ปก./ชก.)	(ปง./ชง.)	พนักงานจ้าง (ตามภารกิจ)	พนักงานจ้าง (ทั่วไป)
จำนวน	-	๒	๑	-	-	-